

Rapport de mission de repérage des matériaux et produits contenant de l'amiante avant réalisation de travaux

R. 4412-97 modifié par le décret 2012-639 du 4 mai 2012
Norme NF X 46-020

23 SQUARE SAINT HUBERT-APT 2

77186 NOISIEL
Aucun document disponible

A \ INFORMATIONS GENERALES

A.1 \ DESIGNATION DU BÂTIMENT

Nature du bâtiment :		Adresse :	23 SQUARE SAINT HUBER-APT 2 77186 NOISIEL
Cat. Du bâtiment :		Bâtiment :	
Etage :		Porte :	
Ref Cadastrale :	NC	Propriété de :	OPH77 10 AVENUE CHARLES PEGUY 77000 MELUN

A.2 \ DESIGNATION DU DONNEUR D'ORDRE

Nom :	OPH77	Documents remis :	
Adresse :	10 AVENUE CHARLES PEGUY 77000 MELUN	Moyens mis à disposition :	

A.3 \ EXECUTION DE LA MISSION

RAPPORT N° :	69LAK0002	Laboratoire d'Analyses :	ITGA
Repérage réalisé le :	25/09/2017	Adresse laboratoire :	3 RUE ARMAND HERPIN LACROIX - CS 46537 35065 RENNES CEDEX
Accompagnateur :		Numéro d'accréditation :	1-5967
Par :	Tristan BRUNOT	Organisme d'assurance professionnelle :	ALLIANZ
N° certificat :	CPDI 3541	Adresse assurance :	Direction Opérations Entreprises 5C Esplanade Charles de Gaulle 33081 BORDEAUX CEDEX
Date d'obtention :	06/08/2015	N° de contrat d'assurance :	55897385
Organisme certificateur	I.CERT PARC EDONIA - BAT G - RUE DE LA TERRE VICTORIA - 35760 SAINT GREGOIRE	Date de validité :	31/12/2017

B \ CACHET DU DIAGNOSTIQUEUR

FAIT A AVESNES LES BAPAUME LE 06/10/2017

Cabinet : **EXPERT HABITAT**

Nom du responsable : **DEMOULIN Frédéric**

Nom du diagnostiqueur : **Tristan BRUNOT**



Rapport N° : **69LAK0002** **25/09/2017**

Date d'édition : 06/10/2017

2/42

C\ SOMMAIRE

Table des matières

A \ INFORMATIONS GENERALES	2
A.1 \ DESIGNATION DU BÂTIMENT.....	2
A.2\ DESIGNATION DU DONNEUR D'ORDRE	2
A.3\ EXECUTION DE LA MISSION	2
B \ CACHET DU DIAGNOSTIQUEUR.....	2
C\ SOMMAIRE.....	3
D\ CONCLUSIONS	4
E \ PROGRAMME DE REPERAGE.....	5
F \ CONDITIONS DE REALISATION DU REPERAGE	7
G \ RAPPORTS PRECEDENTS	Erreur ! Signet non défini.
H \ RESULTATS DETAILLES DU REPERAGE	7
ANNEXE 1 – PHOTOS DES ELEMENTS AMIANTES ET/OU NON AMIANTES	17
ANNEXE 2 – CROQUIS DE LOCALISATION DE PRELEVEMENTS	27
ANNEXE 3 – PROCES VERBAUX D'ANALYSES	28
ANNEXE 4 – RECOMMANDATIONS GÉNÉRALES DE SÉCURITÉ	Erreur ! Signet non défini.
1. Informations générales.....	Erreur ! Signet non défini.
a) Dangerosité de l'amiante	Erreur ! Signet non défini.
b) Présence d'amiante dans des matériaux et produits en bon état de conservation	Erreur ! Signet non défini.
2. Intervention de professionnels soumis aux dispositions du code du travail	Erreur ! Signet non défini.
3. Recommandations générales de sécurité.....	Erreur ! Signet non défini.
4. Gestion des déchets contenant de l'amiante.....	Erreur ! Signet non défini.
a. Conditionnement des déchets	Erreur ! Signet non défini.
b. Apport en déchèterie.....	Erreur ! Signet non défini.
c. Filières d'élimination des déchets	Erreur ! Signet non défini.
d. Information sur les déchèteries et les installations d'élimination des déchets d'amiante	Erreur ! Signet non défini.
e. Traçabilité	Erreur ! Signet non défini.
ATTESTATION(S).....	39
CERTIFICAT DE QUALIFICATION	40

D\ CONCLUSIONS

Dans le cadre de la mission décrite en tête de rapport, il a été repéré des matériaux et produits contenant de l'amiante

Dans le cadre de la mission décrite en tête de rapport, il a été repéré des matériaux et produits contenant de l'amiante :

PIECE	ETAGE	ELEMENTS	REPERAGE	N° Echantillon	METHODE	ETAT	RESULTAT
Séjour		Enduit beige en vrac + peinture non séparable + carton non séparable	Mur B	69LAK0002P005	RESULTAT ANALYSE	BON ETAT	Amiante détecté (Chrysotile)
Entrée		Enduit plâtreux blanc en vrac + peinture non séparable	Plafond	69LAK0002P007	RESULTAT ANALYSE	BON ETAT	Amiante détecté (Chrysotile)
Cuisine		Enduit plâtreux blanc en vrac + peintures multiples non séparable + carton non séparable	Mur B	69LAK0002P008	RESULTAT ANALYSE	BON ETAT	Amiante détecté (Chrysotile)
Cuisine		Enduit plâtreux blanc en vrac + peinture non séparable + carton non séparable	Mur D	69LAK0002P010	RESULTAT ANALYSE	BON ETAT	Amiante détecté (Chrysotile)
Séjour		Enduit plâtreux blanc en vrac + peinture non séparable	Plafond	69LAK0002P007	ZSO (voir synthèse)	BON ETAT	Amiante détecté (Chrysotile)
Placard		Enduit plâtreux blanc en vrac + peinture non séparable	Plafond	69LAK0002P007	ZSO (voir synthèse)	BON ETAT	Amiante détecté (Chrysotile)
Chambre 1		Enduit plâtreux blanc en vrac + peinture non séparable	Plafond	69LAK0002P007	ZSO (voir synthèse)	BON ETAT	Amiante détecté (Chrysotile)
Entrée		Enduit plâtreux blanc en vrac + peinture non séparable	Plafond	69LAK0002P007	ZSO (voir synthèse)	BON ETAT	Amiante détecté (Chrysotile)
Séjour		Enduit beige en vrac + peinture non séparable + carton non séparable	Mur B	69LAK0002P005	ZSO (voir synthèse)	BON ETAT	Amiante détecté (Chrysotile)
Séjour		Enduit beige en vrac + peinture non séparable + carton non séparable	Mur C	69LAK0002P005	ZSO (voir synthèse)	BON ETAT	Amiante détecté (Chrysotile)

Rapport N° : 69LAK0002 25/09/2017

Date d'édition : 06/10/2017

4/42

EXPERT HABITAT & INDUSTRIE INGENIERIE – 21 route d'Albert 62450 AVESNES LES BAPAUME

Téléphone : 03.21.73.41.44 – Fax 03 21 73 94 79

Site : www.expert habitat.com

SAS au capital de 55 000 € - Siret n° 479 076 838 00032

PIECE	ETAGE	ELEMENTS	REPERAGE	N° Echantillon	METHODE	ETAT	RESULTAT
Chambre 1		Enduit beige en vrac + peinture non séparable + carton non séparable	Mur B	69LAK0002P005	ZSO (voir synthèse)	BON ETAT	Amiante détecté (Chrysotile)
Cuisine		Enduit plâtreux blanc en vrac + peintures multiples non séparable + carton non séparable	Mur B	69LAK0002P008	ZSO (voir synthèse)	BON ETAT	Amiante détecté (Chrysotile)
Cuisine		Enduit plâtreux blanc en vrac + peinture non séparable + carton non séparable	Mur D	69LAK0002P010	ZSO (voir synthèse)	BON ETAT	Amiante détecté (Chrysotile)
Salle de Bains/WC		Enduit plâtreux blanc en vrac + peinture non séparable + carton non séparable	Mur A	69LAK0002P010	ZSO (voir synthèse)	BON ETAT	Amiante détecté (Chrysotile)
Salle de Bains/WC		Enduit plâtreux blanc en vrac + peinture non séparable + carton non séparable	Mur D	69LAK0002P010	ZSO (voir synthèse)	BON ETAT	Amiante détecté (Chrysotile)

ZSO : Zone de Similitude d'Ouvrage

Liste des locaux non visités concernés par les travaux et justification

PIECE	ETAGE	STATUT DE VISITE
NEANT		

Liste des éléments non inspectés et justification

PIECE	ETAGE	ELEMENTS	REPERAGE	RESULTAT
NEANT				

E \ PROGRAMME DE REPERAGE

PIECES CONCERNEES	PERIMETRE DU REPERAGE	REPERAGE	TRAVAUX	ELEMENTS	Echantillonnage	REMARQUES PARTICULIERES
Ensemble des pièces	LOGEMENTS COLLECTIFS	Ensemble des zones	DAPP Liste A	Ensemble des éléments	100%	REGLE DE PRELEVEMENT : 1 PAR TYPE

Rapport N° : 69LAK0002 25/09/2017

5/42

Date d'édition : 06/10/2017

EXPERT HABITAT & INDUSTRIE INGENIERIE – 21 route d'Albert 62450 AVESNES LES BAPAUME

Téléphone : 03.21.73.41.44 – Fax 03 21 73 94 79

Site : www.expert habitat.com

SAS au capital de 55 000 € - Siret n° 479 076 838 00032

PIECES CONCERNEES	PERIMETRE DU REPERAGE	REPERAGE	TRAVAUX	ELEMENTS	Echantillonnage	REMARQUES PARTICULIERES
Ensemble des pièces humides	LOGEMENTS COLLECTIFS	Murs et Plafonds	Remise en peinture des murs et plafonds	Enduit / Peinture	100%	REGLE DE PRELEVEMENT : 1 PAR TYPE
Ensemble des pièces sèches	LOGEMENTS COLLECTIFS	Murs et Plafonds	Remise en peinture des murs et plafonds	Enduit / Peinture	100%	REGLE DE PRELEVEMENT : 1 PAR TYPE
Ensemble des pièces	LOGEMENTS COLLECTIFS	Murs	Dépose de la faïence	Faïence 1	100%	REGLE DE PRELEVEMENT : 1 PAR TYPE
Ensemble des pièces	LOGEMENTS COLLECTIFS	Sols	Remplacement de tous types de sols	Revêtement de sols	100%	REGLE DE PRELEVEMENT : 1 PAR TYPE
Ensemble des pièces	LOGEMENTS COLLECTIFS	Murs	Remplacement de tous types de sols	Plinthes	100%	REGLE DE PRELEVEMENT : 1 PAR TYPE

Aucun document disponible

ELEMENTS A SONDER OU A ANALYSER NON PRESENTS:

F \ CONDITIONS DE REALISATION DU REPERAGE

Le repérage amiante avant travaux, contient les informations sur la présence d'amiante dans les matériaux et produits du bâtiment afin d'informer les intervenants réalisant des activités ou interventions sur des matériaux et/ou équipements susceptibles de libérer des fibres d'amiante selon la liste citée dans le cadre E.

Il consiste à identifier et localiser, par inspections visuelles et investigations approfondies pouvant être destructives, l'ensemble des matériaux et produits contenant de l'amiante incorporés ou faisant indissociablement corps avec les locaux et les zones de l'immeuble objet des travaux. Lorsque l'absence de marquages spécifiques ou de documents ne permet pas à l'opérateur de repérage d'attester de la présence ou de la non présence d'amiante dans les matériaux et produits, des prélèvements seront effectués afin de déterminer par analyse la présence ou non d'amiante.

Procédures de prélèvement :

Les prélèvements sur des matériaux ou produits susceptibles de contenir de l'amiante sont réalisés en vertu des dispositions du Code du Travail. Le matériel de prélèvement est adapté à l'opération à réaliser afin de générer le minimum de poussières. Dans le cas où une émission de poussières est prévisible, le matériau ou produit est mouillé à l'eau à l'endroit du prélèvement (sauf risque électrique) et, si nécessaire, une protection est mise en place au sol ; de même, le point de prélèvement est stabilisé après l'opération (pulvérisation de vernis ou de laque, par exemple).

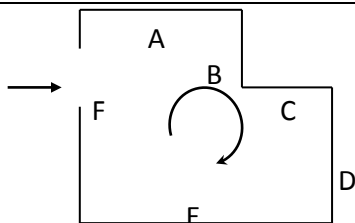
Pour chaque prélèvement, des outils propres et des gants à usage unique sont utilisés afin d'éliminer tout risque de contamination croisée. Dans tous les cas, les équipements de protection individuelle sont à usage unique.

L'accès à la zone à risque (sphère de 1 à 2 mètres autour du point de prélèvement) est interdit pendant l'opération. Si l'accompagnateur doit s'y tenir, il porte les mêmes équipements de protection individuelle que l'opérateur de repérage.

L'échantillon est immédiatement conditionné, après son prélèvement, dans un double emballage individuel étanche.

Les informations sur toutes les conditions existantes au moment du prélèvement susceptible d'influencer l'interprétation des résultats des analyses (environnement du matériau, contamination éventuelle, etc.) seront, le cas échéant, mentionnées dans la fiche d'identification et de cotation en annexe.

Sens du repérage pour évaluer un local :



G \ RAPPORTS PRECEDENTS

H \ RESULTATS DETAILLES DU REPERAGE

LISTE DES LOCAUX / PARTIES D'IMMEUBLE VISITEES/NON VISITEES CONCERNEES PAR LES TRAVAUX ET JUSTIFICATION

PIECE	ETAGE	JUSTIFICATION	VISITE	TRAVAUX
Séjour			OUI	CONCERNEE
Placard			OUI	CONCERNEE
Cuisine			OUI	CONCERNEE
Chambre 1			OUI	CONCERNEE
Entrée			OUI	CONCERNEE
Salle de Bains/WC			OUI	CONCERNEE

DESCRIPTION DES REVETEMENTS EN PLACE AU JOUR DE LA VISITE

PIECE	MUR1	MUR2	MUR3	MUR4	PLANCHER BAS	PLANCHER HAUT	PORTES	FENETRE1	FENETRE2
Séjour	Béton	Périphériques / Doublage (plaque de plâtre + isolant)			Dalle béton	Dalle béton		PVC	
Placard	Plaque de plâtre	Béton			Dalle béton	Dalle béton	BOIS		
Cuisine	Béton	Périphériques / Doublage (plaque de plâtre + isolant)	Plaque de plâtre		Dalle béton	Dalle béton	BOIS	PVC	
Chambre 1	Béton	Périphériques / Doublage (plaque de plâtre + isolant)	Plaque de plâtre		Dalle béton	Dalle béton		PVC	
Entrée	Plaque de plâtre	Béton			Dalle béton	Dalle béton	BOIS		
Salle de	Plaque	Béton			Dalle béton	Dalle béton	BOIS		

Rapport N° : 69LAK0002 25/09/2017

8/42

Date d'édition : 06/10/2017

EXPERT HABITAT & INDUSTRIE INGENIERIE – 21 route d'Albert 62450 AVESNES LES BAPAUME

Téléphone : 03.21.73.41.44 – Fax 03 21 73 94 79

Site : www.expert habitat.com

SAS au capital de 55 000 € - Siret n° 479 076 838 00032

PIECE	MUR1	MUR2	MUR3	MUR4	PLANCHER BAS	PLANCHER HAUT	PORTES	FENETRE1	FENETRE2
Bains/WC	de plâtre								

LA LISTE DES MATERIAUX OU PRODUITS CONTENANT DE L'AMIANTE, SUR ZONE DE SIMILITUDE D'OUVRAGE ET SUR JUGEMENT PERSONNEL

PIECE	ETAGE	ELEMENTS	N° Echantillon	REPERAGE	ETAT	RESULTAT	METHODE
Séjour		Enduit plâtreux blanc en vrac + peinture non séparable	69LAK0002P007	Plafond	BON ETAT	Amiante détecté (Chrysotile)	ZSO (voir synthèse)
Placard		Enduit plâtreux blanc en vrac + peinture non séparable	69LAK0002P007	Plafond	BON ETAT	Amiante détecté (Chrysotile)	ZSO (voir synthèse)
Chambre 1		Enduit plâtreux blanc en vrac + peinture non séparable	69LAK0002P007	Plafond	BON ETAT	Amiante détecté (Chrysotile)	ZSO (voir synthèse)
Entrée		Enduit plâtreux blanc en vrac + peinture non séparable	69LAK0002P007	Plafond	BON ETAT	Amiante détecté (Chrysotile)	ZSO (voir synthèse)
Séjour		Enduit beige en vrac + peinture non séparable + carton non séparable	69LAK0002P005	Mur B	BON ETAT	Amiante détecté (Chrysotile)	ZSO (voir synthèse)
Séjour		Enduit beige en vrac + peinture non séparable + carton non séparable	69LAK0002P005	Mur C	BON ETAT	Amiante détecté (Chrysotile)	ZSO (voir synthèse)
Chambre 1		Enduit beige en vrac + peinture non séparable + carton non séparable	69LAK0002P005	Mur B	BON ETAT	Amiante détecté (Chrysotile)	ZSO (voir synthèse)
Cuisine		Enduit plâtreux blanc	69LAK0002P008	Mur B	BON ETAT	Amiante détecté	ZSO (voir synthèse)

Rapport N° : 69LAK0002 25/09/2017

Date d'édition : 06/10/2017

9/42

EXPERT HABITAT & INDUSTRIE INGENIERIE – 21 route d'Albert 62450 AVESNES LES BAPAUME

Téléphone : 03.21.73.41.44 – Fax 03 21 73 94 79

Site : www.expert habitat.com

SAS au capital de 55 000 € - Siret n° 479 076 838 00032

PIECE	ETAGE	ELEMENTS	N° Echantillon	REPERAGE	ETAT	RESULTAT	METHODE
		en vrac + peintures multiples non séparable + carton non séparable				(Chrysotile)	
Cuisine		Enduit plâtreux blanc en vrac + peinture non séparable + carton non séparable	69LAK0002P010	Mur D	BON ETAT	Amiante détecté (Chrysotile)	ZSO (voir synthèse)
Salle de Bains/WC		Enduit plâtreux blanc en vrac + peinture non séparable + carton non séparable	69LAK0002P010	Mur A	BON ETAT	Amiante détecté (Chrysotile)	ZSO (voir synthèse)
Salle de Bains/WC		Enduit plâtreux blanc en vrac + peinture non séparable + carton non séparable	69LAK0002P010	Mur D	BON ETAT	Amiante détecté (Chrysotile)	ZSO (voir synthèse)

LA LISTE DES MATERIAUX OU PRODUITS CONTENANT DE L'AMIANTE, APRES ANALYSE

PIECE	ETAGE	ELEMENTS	N° Echantillon	REPERAGE	ETAT	RESULTAT
Séjour		Enduit beige en vrac + peinture non séparable + carton non séparable	69LAK0002P005	Mur B	BON ETAT	Amiante détecté (Chrysotile)
Entrée		Enduit plâtreux blanc en vrac + peinture non séparable	69LAK0002P007	Plafond	BON ETAT	Amiante détecté (Chrysotile)
Cuisine		Enduit plâtreux blanc en vrac + peintures multiples non séparable + carton non séparable	69LAK0002P008	Mur B	BON ETAT	Amiante détecté (Chrysotile)

Rapport N° : 69LAK0002 25/09/2017

Date d'édition : 06/10/2017

10/42

EXPERT HABITAT & INDUSTRIE INGENIERIE – 21 route d'Albert 62450 AVESNES LES BAPAUME

Téléphone : 03.21.73.41.44 – Fax 03 21 73 94 79

Site : www.expert habitat.com

SAS au capital de 55 000 € - Siret n° 479 076 838 00032

PIECE	ETAGE	ELEMENTS	N° Echantillon	REPERAGE	ETAT	RESULTAT
Cuisine		Enduit plâtreux blanc en vrac + peinture non séparable + carton non séparable	69LAK0002P010	Mur D	BON ETAT	Amiante détecté (Chrysotile)

LA LISTE DES MATERIAUX SUSCEPTIBLES DE CONTENIR DE L'AMIANTE, MAIS N'EN CONTENANT PAS.

PIECE	ETAGE	ELEMENTS	N° Echantillon	REPERAGE	ETAT	RESULTAT	METHODE
Salle de Bains/WC		Revêtement souple bleu + colle polymère jaune non séparable + ragréage gris + peinture non séparable	69LAK0002P001	Sol	BON ETAT	Amiante non détecté	RESULTAT ANALYSE
Entrée		Revêtement souple beige + revêtement souple gris + colle polymère jaune non séparable + ragréage gris + peintures multiples non séparable	69LAK0002P002	Sol	BON ETAT	Amiante non détecté	RESULTAT ANALYSE
Cuisine		Colle beige + carrelage	69LAK0002P003	Mur C	BON ETAT	Amiante non détecté	RESULTAT ANALYSE
Séjour		Enduit plâtreux blanc en vrac + peinture non séparable + matériau gris en vrac non séparable	69LAK0002P004	Mur A	BON ETAT	Amiante non détecté	RESULTAT ANALYSE
Entrée		Enduit plâtreux blanc en vrac + peinture non séparable + carton non séparable	69LAK0002P006	Mur B	BON ETAT	Amiante non détecté	RESULTAT ANALYSE

Rapport N° : 69LAK0002 25/09/2017

11/42

Date d'édition : 06/10/2017

EXPERT HABITAT & INDUSTRIE INGENIERIE – 21 route d'Albert 62450 AVESNES LES BAPAUME

Téléphone : 03.21.73.41.44 – Fax 03 21 73 94 79

Site : www.expert habitat.com

SAS au capital de 55 000 € - Siret n° 479 076 838 00032

PIECE	ETAGE	ELEMENTS	N° Echantillon	REPERAGE	ETAT	RESULTAT	METHODE
Cuisine		Enduit plâtreux blanc en vrac + peinture non séparable	69LAK0002P009	Mur A	BON ETAT	Amiante non détecté	RESULTAT ANALYSE
Cuisine		Enduit plâtreux blanc en vrac + peinture non séparable	69LAK0002P011	Plafond	BON ETAT	Amiante non détecté	RESULTAT ANALYSE
Cuisine		Revêtement souple bleu + colle polymère jaune non séparable + ragréage gris + peinture non séparable	69LAK0002P001	Sol	BON ETAT	Amiante non détecté	ZSO (voir synthèse)
Salle de Bains/WC		Revêtement souple bleu + colle polymère jaune non séparable + ragréage gris + peinture non séparable	69LAK0002P001	Sol	BON ETAT	Amiante non détecté	ZSO (voir synthèse)
Séjour		Revêtement souple beige + revêtement souple gris + colle polymère jaune non séparable + ragréage gris + peintures multiples non séparable	69LAK0002P002	Sol	BON ETAT	Amiante non détecté	ZSO (voir synthèse)
Placard		Revêtement souple beige + revêtement souple gris + colle polymère jaune non séparable +	69LAK0002P002	Sol	BON ETAT	Amiante non détecté	ZSO (voir synthèse)

PIECE	ETAGE	ELEMENTS	N° Echantillon	REPERAGE	ETAT	RESULTAT	METHODE
		ragréage gris + peintures multiples non séparable					
Chambre 1		Revêtement souple beige + revêtement souple gris + colle polymère jaune non séparable + ragréage gris + peintures multiples non séparable	69LAK0002P002	Sol	BON ETAT	Amiante non détecté	ZSO (voir synthèse)
Entrée		Revêtement souple beige + revêtement souple gris + colle polymère jaune non séparable + ragréage gris + peintures multiples non séparable	69LAK0002P002	Sol	BON ETAT	Amiante non détecté	ZSO (voir synthèse)
Cuisine		Enduit plâtreux blanc en vrac + peinture non séparable	69LAK0002P011	Plafond	BON ETAT	Amiante non détecté	ZSO (voir synthèse)
Salle de Bains/WC		Enduit plâtreux blanc en vrac + peinture non séparable	69LAK0002P011	Plafond	BON ETAT	Amiante non détecté	ZSO (voir synthèse)
Cuisine		Colle beige + carrelage	69LAK0002P003	Mur A	BON ETAT	Amiante non détecté	ZSO (voir synthèse)
Cuisine		Colle beige + carrelage	69LAK0002P003	Mur C	BON ETAT	Amiante non détecté	ZSO (voir synthèse)
Salle de Bains/WC		Colle beige + carrelage	69LAK0002P003	Mur B	BON ETAT	Amiante non détecté	ZSO (voir synthèse)
Salle de Bains/WC		Colle beige + carrelage	69LAK0002P003	Mur C	BON ETAT	Amiante non détecté	ZSO (voir synthèse)
Séjour		Enduit plâtreux blanc	69LAK0002P004	Mur A	BON ETAT	Amiante non détecté	ZSO (voir synthèse)

PIECE	ETAGE	ELEMENTS	N° Echantillon	REPERAGE	ETAT	RESULTAT	METHODE
		en vrac + peinture non séparable + matériau gris en vrac non séparable					
Séjour		Enduit plâtreux blanc en vrac + peinture non séparable + matériau gris en vrac non séparable	69LAK0002P004	Mur D	BON ETAT	Amiante non détecté	ZSO (voir synthese)
Placard		Enduit plâtreux blanc en vrac + peinture non séparable + matériau gris en vrac non séparable	69LAK0002P004	Mur B	BON ETAT	Amiante non détecté	ZSO (voir synthese)
Placard		Enduit plâtreux blanc en vrac + peinture non séparable + matériau gris en vrac non séparable	69LAK0002P004	Mur C	BON ETAT	Amiante non détecté	ZSO (voir synthese)
Chambre 1		Enduit plâtreux blanc en vrac + peinture non séparable + matériau gris en vrac non séparable	69LAK0002P004	Mur A	BON ETAT	Amiante non détecté	ZSO (voir synthese)
Chambre 1		Enduit plâtreux blanc en vrac + peinture non séparable + matériau gris en vrac non séparable	69LAK0002P004	Mur C	BON ETAT	Amiante non détecté	ZSO (voir synthese)
Entrée		Enduit plâtreux blanc	69LAK0002P004	Mur C	BON ETAT	Amiante non détecté	ZSO (voir synthese)

PIECE	ETAGE	ELEMENTS	N° Echantillon	REPERAGE	ETAT	RESULTAT	METHODE
		en vrac + peinture non séparable + matériau gris en vrac non séparable					
Placard		Enduit plâtreux blanc en vrac + peinture non séparable + carton non séparable	69LAK0002P006	Mur A	BON ETAT	Amiante non détecté	ZSO (voir synthese)
Placard		Enduit plâtreux blanc en vrac + peinture non séparable + carton non séparable	69LAK0002P006	Mur D	BON ETAT	Amiante non détecté	ZSO (voir synthese)
Chambre 1		Enduit plâtreux blanc en vrac + peinture non séparable + carton non séparable	69LAK0002P006	Mur D	BON ETAT	Amiante non détecté	ZSO (voir synthese)
Entrée		Enduit plâtreux blanc en vrac + peinture non séparable + carton non séparable	69LAK0002P006	Mur A	BON ETAT	Amiante non détecté	ZSO (voir synthese)
Entrée		Enduit plâtreux blanc en vrac + peinture non séparable + carton non séparable	69LAK0002P006	Mur B	BON ETAT	Amiante non détecté	ZSO (voir synthese)
Entrée		Enduit plâtreux blanc en vrac + peinture non séparable + carton non séparable	69LAK0002P006	Mur D	BON ETAT	Amiante non détecté	ZSO (voir synthese)

PIECE	ETAGE	ELEMENTS	N° Echantillon	REPERAGE	ETAT	RESULTAT	METHODE
Cuisine		Enduit plâtreux blanc en vrac + peinture non séparable	69LAK0002P009	Mur A	BON ETAT	Amiante non détecté	ZSO (voir synthèse)
Cuisine		Enduit plâtreux blanc en vrac + peinture non séparable	69LAK0002P009	Mur C	BON ETAT	Amiante non détecté	ZSO (voir synthèse)
Salle de Bains/WC		Enduit plâtreux blanc en vrac + peinture non séparable	69LAK0002P009	Mur B	BON ETAT	Amiante non détecté	ZSO (voir synthèse)
Salle de Bains/WC		Enduit plâtreux blanc en vrac + peinture non séparable	69LAK0002P009	Mur C	BON ETAT	Amiante non détecté	ZSO (voir synthèse)

ANNEXE 1 – PHOTOS DES ELEMENTS AMIANTES ET/OU NON AMIANTES

PRELEVEMENT : 69LAK0002P001			
NOM DU CLIENT	NUMERO DU DOSSIER		PIECE OU LOCAL
OPH77	69LAK0002 25/09/2017		Salle de Bains/WC
ELEMENT	DESCRIPTIF DU LABORATOIRE	DATE DE PRELEVEMENT	NOM DE L'OPERATEUR
Revêtement souple	Revêtement souple bleu + colle polymère jaune non séparable + ragréage gris + peinture non séparable	25/09/2017	BRUNOT Tristan
LOCALISATION		RESULTAT	
Sol		Amiante non détecté	
EMPLACEMENT			
			

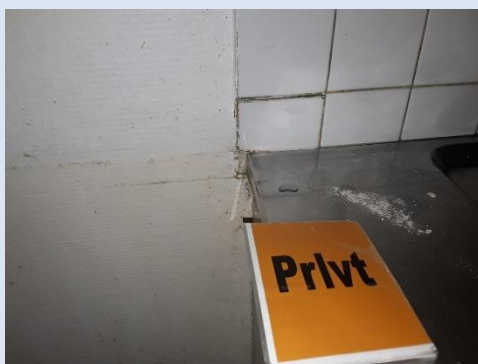
PRELEVEMENT : 69LAK0002P002			
NOM DU CLIENT	NUMERO DU DOSSIER		PIECE OU LOCAL
OPH77	69LAK0002 25/09/2017		Entrée
ELEMENT	DESCRIPTIF DU LABORATOIRE	DATE DE PRELEVEMENT	NOM DE L'OPERATEUR
Revêtement souple	Revêtement souple beige + revêtement souple gris + colle polymère jaune non séparable + ragréage gris + peintures multiples non séparable	25/09/2017	BRUNOT Tristan
LOCALISATION		RESULTAT	
Sol		Amiante non détecté	

EMPLACEMENT



PRELEVEMENT : 69LAK0002P003			
NOM DU CLIENT	NUMERO DU DOSSIER		PIECE OU LOCAL
OPH77	69LAK0002 25/09/2017		Cuisine
ELEMENT	DESCRIPTIF DU LABORATOIRE	DATE DE PRELEVEMENT	NOM DE L'OPERATEUR
Faïence 1	Colle beige + carrelage	25/09/2017	BRUNOT Tristan
LOCALISATION		RESULTAT	
Mur C		Amiante non détecté	

EMPLACEMENT



PRELEVEMENT : 69LAK0002P004			
NOM DU CLIENT	NUMERO DU DOSSIER		PIECE OU LOCAL
OPH77	69LAK0002 25/09/2017		Séjour
ELEMENT	DESCRIPTIF DU LABORATOIRE	DATE DE PRELEVEMENT	NOM DE L'OPERATEUR
Enduit béton	Enduit plâtreux blanc en vrac + peinture non séparable + matériau gris en vrac non séparable	25/09/2017	BRUNOT Tristan
LOCALISATION		RESULTAT	
Mur A		Amiante non détecté	

EMPLACEMENT



PRELEVEMENT : 69LAK0002P005			
NOM DU CLIENT	NUMERO DU DOSSIER		PIECE OU LOCAL
OPH77	69LAK0002 25/09/2017		Séjour
ELEMENT	DESCRIPTIF DU LABORATOIRE	DATE DE PRELEVEMENT	NOM DE L'OPERATEUR
Enduit / Calicot	Enduit beige en vrac + peinture non séparable + carton non séparable	25/09/2017	BRUNOT Tristan
LOCALISATION		RESULTAT	
Mur B		Amiante détecté (Chrysotile)	

EMPLACEMENT



PRELEVEMENT : 69LAK0002P006			
NOM DU CLIENT	NUMERO DU DOSSIER		PIECE OU LOCAL
OPH77	69LAK0002 25/09/2017		Entrée
ELEMENT	DESCRIPTIF DU LABORATOIRE	DATE DE PRELEVEMENT	NOM DE L'OPERATEUR
Enduit / Calicot	Enduit plâtreux blanc en vrac + peinture non séparable + carton non séparable	25/09/2017	BRUNIOT Tristan
LOCALISATION		RESULTAT	
Mur B		Amiante non détecté	

EMPLACEMENT




PRELEVEMENT : 69LAK0002P007			
NOM DU CLIENT	NUMERO DU DOSSIER		PIECE OU LOCAL
OPH77	69LAK0002 25/09/2017		Entrée
ELEMENT	DESCRIPTIF DU LABORATOIRE	DATE DE PRELEVEMENT	NOM DE L'OPERATEUR
Enduit béton	Enduit plâtreux blanc en vrac + peinture non séparable	25/09/2017	BRUNOT Tristan
LOCALISATION		RESULTAT	
Plafond		Amiante détecté (Chrysotile)	

EMPLACEMENT



PRELEVEMENT : 69LAK0002P008			
NOM DU CLIENT	NUMERO DU DOSSIER		PIECE OU LOCAL
OPH77	69LAK0002 25/09/2017		Cuisine
ELEMENT	DESCRIPTIF DU LABORATOIRE	DATE DE PRELEVEMENT	NOM DE L'OPERATEUR
Enduit / Calicot	Enduit plâtreux blanc en vrac + peintures multiples non séparable + carton non séparable	25/09/2017	BRUNIOT Tristan
LOCALISATION		RESULTAT	
Mur B		Amiante détecté (Chrysotile)	
EMPLACEMENT			
			

PRELEVEMENT : 69LAK0002P009			
NOM DU CLIENT	NUMERO DU DOSSIER		PIECE OU LOCAL
OPH77	69LAK0002 25/09/2017		Cuisine
ELEMENT	DESCRIPTIF DU LABORATOIRE	DATE DE PRELEVEMENT	NOM DE L'OPERATEUR
Enduit béton	Enduit plâtreux blanc en vrac + peinture non séparable	25/09/2017	BRUNOT Tristan
LOCALISATION		RESULTAT	
Mur A		Amiante non détecté	
EMPLACEMENT			
			

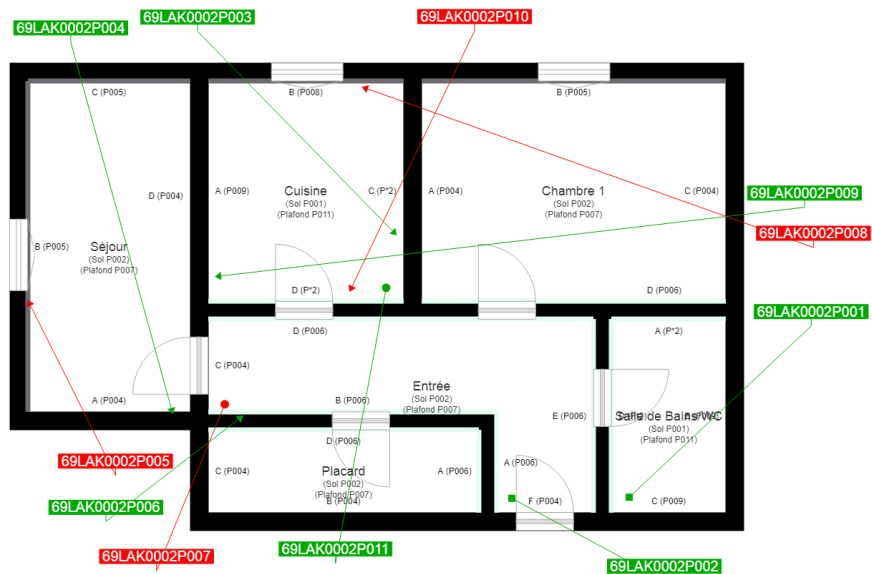
PRELEVEMENT : 69LAK0002P010			
NOM DU CLIENT	NUMERO DU DOSSIER		PIECE OU LOCAL
OPH77	69LAK0002 25/09/2017		Cuisine
ELEMENT	DESCRIPTIF DU LABORATOIRE	DATE DE PRELEVEMENT	NOM DE L'OPERATEUR
Enduit / Calicot	Enduit plâtreux blanc en vrac + peinture non séparable + carton non séparable	25/09/2017	BRUNOT Tristan
LOCALISATION		RESULTAT	
Mur D		Amiante détecté (Chrysotile)	
EMPLACEMENT			
			

PRELEVEMENT : 69LAK0002P011			
NOM DU CLIENT	NUMERO DU DOSSIER		PIECE OU LOCAL
OPH77	69LAK0002 25/09/2017		Cuisine
ELEMENT	DESCRIPTIF DU LABORATOIRE	DATE DE PRELEVEMENT	NOM DE L'OPERATEUR
Enduit béton	Enduit plâtreux blanc en vrac + peinture non séparable	25/09/2017	BRUNOT Tristan
LOCALISATION		RESULTAT	
Plafond		Amiante non détecté	

EMPLACEMENT



ANNEXE 2 – CROQUIS DE LOCALISATION DE PRELEVEMENTS



- Murs périphériques / Plaques de plâtre
- Murs Bois
- Murs Brique
- Murs Béton brut
- Cloisons Plaques de plâtre
- Murs carreaux de plâtre
- Murs Béton / Enduit
- Murs porteurs et/ou mur de refend / Plaques de plâtre
- Murs périphériques / Doublage (plaque de plâtre + isolant)
- Torchis
- Murs Amiantés
- Murs Brique / Enduit
- Murs Brique plâtrière

- Prélèvements de sol amiantés
- Prélèvements de sol non amiantés
- Prélèvements de plafonds amiantés
- Prélèvements de plafonds non amiantés
- Prélèvements de murs amiantés
- Prélèvements de murs non amiantés
- X Autres types de prélèvements amiantés
- X Autres types de prélèvements non amiantés

ANNEXE 3 – PROCES VERBAUX D'ANALYSES



Parc Edonia - Bât. R - Rue de la Terre Adélie - CS n° 66862
35768 SAINT-GREGOIRE CEDEX
Tél : 02.99.35.41.41
Fax : 02.99.35.41.42
www.itga.fr



L'accréditation du COFRAC atteste de la compétence des laboratoires pour les seuls essais couverts par l'accréditation qui sont identifiés par le symbole :

RAPPORT D'ESSAI N° IT071710-1471 EN DATE DU 05/10/2017 RECHERCHE ET IDENTIFICATION D'AMIANTE SUR UN PRELEVEMENT DE MATERIAU

Ce rapport d'essai ne concerne que les échantillons soumis à l'analyse.

Client :

EXPERT HABITAT & INDUSTRIE INGENIERIE (COMPTE
MATERIAUX)
21 route d'Albert
62450 AVESNES LES BAPAUME

Prélèvement :

Commande ITGA : IT0717-93119
Echantillon ITGA : IT071710-1471
Reçu au laboratoire le : 02/10/2017

Réf. Client :

Commande	69LAK0002--01
Dossier client	69LAK0002--01 - 23 SQUARE SAINT HUBER-APT 2 77186 NOISIEL
Echantillon	69LAK0002P001 / LOGEMENTS COLLECTIFS - Sols - Ensemble des pièces - Revêtement de sols / Salle de Bains WC Sol Revêtement souple
Description ITGA	Revêtement souple bleu / Colle polymère jaune / Ragréage gris / Peinture

Préparation :

Effectuée de façon à être représentative de l'échantillon

- pour une analyse au Microscope Electronique à Transmission Analytique (META) : broyage mécanique, récupération de poussières sur grille de microscope électronique (méthode interne IT 085 ou IT 286)

Technique Analytique :

- Microscope Electronique à Transmission Analytique (parties pertinentes de la norme NF X 43-050)

Résultat :

Fraction Analysée	Technique analytique et date d'analyse	Résultat	Type d'amiante	Nb de préparations
▶ Revêtement souple bleu + colle polymère jaune non séparable + ragréage gris + peinture non séparable	META le 05/10/2017	Amiante non détecté	---	1

Validé par : Fabien HADO - Analyste



La reproduction de ce rapport d'essai n'est autorisée que sous sa forme intégrale : ce rapport ne doit pas être reproduit partiellement sans l'approbation du laboratoire.
Sauf demande particulière et écrite du client, les échantillons sont conservés pendant 6 mois et les rapports pendant 2 ans.

DTA 164 rev 12

Page 1 / 1



Parc Edonia - Bât. R - Rue de la Terre Adélie - CS n° 66862
 35768 SAINT-GREGOIRE CEDEX
 Tél : 02.99.35.41.41
 Fax : 02.99.35.41.42
 www.itga.fr



L'accréditation du COFRAC atteste de la compétence des laboratoires pour les seuls essais couverts par l'accréditation qui sont identifiés par le symbole :

RAPPORT D'ESSAI N° IT071710-1472 EN DATE DU 05/10/2017
RECHERCHE ET IDENTIFICATION D'AMIANTE SUR UN PRELEVEMENT DE MATERIAU

Ce rapport d'essai ne concerne que les échantillons soumis à l'analyse.

Client :

EXPERT HABITAT & INDUSTRIE INGENIERIE (COMPTE
 MATERIAUX)
 21 route d'Albert
 62450 AVESNES LES BAPAUME

Prélèvement :

Commande ITGA : IT0717-93119
 Echantillon ITGA : IT071710-1472
 Reçu au laboratoire le : 02/10/2017

Réf. Client :

Commande	69LAK0002--01
Dossier client	69LAK0002--01 - 23 SQUARE SAINT HUBER-APT 2 77186 NOISIEL
Echantillon	69LAK0002P002 / LOGEMENTS COLLECTIFS - Sols - Ensemble des pièces - Revêtement de sols / Entrée Sol Revêtement souple
Description ITGA	Revêtement souple beige / Revêtement souple gris / Colle polymère jaune / Ragréage gris / Peintures multiples

Préparation :

Effectuée de façon à être représentative de l'échantillon

- pour une analyse au Microscope Electronique à Transmission Analytique (META) : broyage mécanique, récupération de poussières sur grille de microscope électronique (méthode interne IT 085 ou IT 286)

Technique Analytique :

- Microscope Electronique à Transmission Analytique (parties pertinentes de la norme NF X 43-050)

Résultat :

Fraction Analysée	Technique analytique et date d'analyse	Résultat	Type d'amiante	Nb de préparations
▶ Revêtement souple beige + revêtement souple gris + colle polymère jaune non séparable + ragréage gris + peintures multiples non séparable	META le 05/10/2017	Amiante non détecté	---	1

Validé par : Fabien HADO - Analyste



La reproduction de ce rapport d'essai n'est autorisée que sous sa forme intégrale ; ce rapport ne doit pas être reproduit partiellement sans l'approbation du laboratoire.
 Sauf demande particulière et écrite du client, les échantillons sont conservés pendant 6 mois et les rapports pendant 2 ans.

DTA 164 rev 12

Page 1 / 1



Parc Edonia - Bât. R - Rue de la Terre Adélie - CS n° 66862
35768 SAINT-GREGOIRE CEDEX
Tél : 02.99.35.41.41
Fax : 02.99.35.41.42
www.itga.fr



L'accréditation du COFRAC atteste de la compétence des laboratoires pour les seuls essais couverts par l'accréditation qui sont identifiés par le symbole :

RAPPORT D'ESSAI N° IT071710-1473 EN DATE DU 05/10/2017
RECHERCHE ET IDENTIFICATION D'AMIANTE SUR UN PRELEVEMENT DE MATERIAU

Ce rapport d'essai ne concerne que les échantillons soumis à l'analyse.

Client :

EXPERT HABITAT & INDUSTRIE INGENIERIE (COMPTE
MATERIAUX)
21 route d'Albert
62450 AVESNES LES BAPAUME

Prélèvement :

Commande ITGA : IT0717-93119
Echantillon ITGA : IT071710-1473
Reçu au laboratoire le : 02/10/2017

Réf. Client :

Commande	69LAK0002--01
Dossier client	69LAK0002--01 - 23 SQUARE SAINT HUBER-APT 2 77186 NOISIEL
Echantillon	69LAK0002P003 / LOGEMENTS COLLECTIFS - Murs - Ensemble des pièces - Faïence 1 / Cuisine Mur C Faïence 1
Description ITGA	Colle beige / Carrelage

Préparation :

Effectuée de façon à être représentative de l'échantillon

- pour une analyse au Microscope Electronique à Transmission Analytique (META) : broyage mécanique, récupération de poussières sur grille de microscope électronique (méthode interne IT 085 ou IT 286)

Technique Analytique :

- Microscope Electronique à Transmission Analytique (parties pertinentes de la norme NF X 43-050)

Résultat :

Fraction Analysée	Technique analytique et date d'analyse	Résultat	Type d'amiante	Nb de préparations
▶ Colle beige + carrelage	META le 05/10/2017	Amiante non détecté	---	1

Validé par : Fabien HADO - Analyste



La reproduction de ce rapport d'essai n'est autorisée que sous sa forme intégrale ; ce rapport ne doit pas être reproduit partiellement sans l'approbation du laboratoire.
Sauf demande particulière et écrite du client, les échantillons sont conservés pendant 6 mois et les rapports pendant 2 ans.

DTA 164 rev 12

Page 1 / 1



Parc Edonia - Bât. R - Rue de la Terre Adélie - CS n° 66862
35768 SAINT-GREGOIRE CEDEX
Tél : 02.99.35.41.41
Fax : 02.99.35.41.42
www.itga.fr



L'accréditation du COFRAC atteste de la compétence des laboratoires pour les seuls essais couverts par l'accréditation qui sont identifiés par le symbole :

RAPPORT D'ESSAI N° IT071710-1474 EN DATE DU 05/10/2017
RECHERCHE ET IDENTIFICATION D'AMIANTE SUR UN PRELEVEMENT DE MATERIAU

Ce rapport d'essai ne concerne que les échantillons soumis à l'analyse.

Client :

EXPERT HABITAT & INDUSTRIE INGENIERIE (COMPTE
MATERIAUX)
21 route d'Albert
62450 AVESNES LES BAPAUME

Prélèvement :

Commande ITGA : IT0717-93119
Echantillon ITGA : IT071710-1474
Reçu au laboratoire le : 02/10/2017

Réf. Client :

Commande	69LAK0002--01
Dossier client	69LAK0002--01 - 23 SQUARE SAINT HUBER-APT 2 77186 NOISIEL
Echantillon	69LAK0002P004 / LOGEMENTS COLLECTIFS - Murs et Plafonds - Ensemble des pièces sèches - Enduit Peinture / Séjour Mur A Enduit béton
Description ITGA	Enduit plâtreux blanc en vrac / Peinture / Matériau gris en vrac

Préparation :

Effectuée de façon à être représentative de l'échantillon

- pour une analyse au Microscope Electronique à Transmission Analytique (META) : broyage mécanique, récupération de poussières sur grille de microscope électronique (méthode interne IT 085 ou IT 286)

Technique Analytique :

- Microscope Electronique à Transmission Analytique (parties pertinentes de la norme NF X 43-050)

Résultat :

Fraction Analysée	Technique analytique et date d'analyse	Résultat	Type d'amiante	Nb de préparations
▶ Enduit plâtreux blanc en vrac + peinture non séparable + matériau gris en vrac non séparable	META le 05/10/2017	Amiante non détecté	---	1

Validé par : Fabien HADO - Analyste

La reproduction de ce rapport d'essai n'est autorisée que sous sa forme intégrale ; ce rapport ne doit pas être reproduit partiellement sans l'approbation du laboratoire.
Sauf demande particulière et écrite du client, les échantillons sont conservés pendant 6 mois et les rapports pendant 2 ans.

DTA 164 rev 12

Page 1 / 1



Parc Edonia - Bât. R - Rue de la Terre Adélie - CS n° 66862
 35768 SAINT-GREGOIRE CEDEX
 Tél : 02.99.35.41.41
 Fax : 02.99.35.41.42
 www.itga.fr



L'accréditation du COFRAC atteste de la compétence des laboratoires pour les seuls essais couverts par l'accréditation qui sont identifiés par le symbole :

RAPPORT D'ESSAI N° IT071710-1475 EN DATE DU 05/10/2017
RECHERCHE ET IDENTIFICATION D'AMIANTE SUR UN PRELEVEMENT DE MATERIAU

Ce rapport d'essai ne concerne que les échantillons soumis à l'analyse.

Client :

EXPERT HABITAT & INDUSTRIE INGENIERIE (COMPTE
 MATERIAUX)
 21 route d'Albert
 62450 AVESNES LES BAPAUME

Prélèvement :

Commande ITGA : IT0717-93119
 Echantillon ITGA : IT071710-1475
 Reçu au laboratoire le : 02/10/2017

Réf. Client :

Commande	69LAK0002--01
Dossier client	69LAK0002--01 - 23 SQUARE SAINT HUBER-APT 2 77186 NOISIEL
Echantillon	69LAK0002P005 / LOGEMENTS COLLECTIFS - Murs et Plafonds - Ensemble des pièces sèches - Enduit Peinture / Séjour Mur B Enduit Calicot
Description ITGA	Enduit beige en vrac / Peinture / Carton

Préparation :

Effectuée de façon à être représentative de l'échantillon

- pour une analyse au Microscope Electronique à Transmission Analytique (META) : broyage mécanique, récupération de poussières sur grille de microscope électronique (méthode interne IT 085 ou IT 286)

Technique Analytique :

- Microscope Electronique à Transmission Analytique (parties pertinentes de la norme NF X 43-050)

Résultat :

Fraction Analysée	Technique analytique et date d'analyse	Résultat	Type d'amiante	Nb de préparations
▶ Enduit beige en vrac + peinture non séparable + carton non séparable	META le 05/10/2017	Présence de fibres d'amiante	Chrysotile	1

Validé par : Fabien HADO - Analyste



La reproduction de ce rapport d'essai n'est autorisée que sous sa forme intégrale ; ce rapport ne doit pas être reproduit partiellement sans l'approbation du laboratoire.
 Sauf demande particulière et écrite du client, les échantillons sont conservés pendant 6 mois et les rapports pendant 2 ans.

DTA 164 rev 12

Page 1 / 1



Parc Edonia - Bât. R - Rue de la Terre Adélie - CS n° 66862
 35768 SAINT-GREGOIRE CEDEX
 Tél : 02.99.35.41.41
 Fax : 02.99.35.41.42
 www.itga.fr



L'accréditation du COFRAC atteste de la compétence des laboratoires pour les seuls essais couverts par l'accréditation qui sont identifiés par le symbole :

RAPPORT D'ESSAI N° IT071710-1476 EN DATE DU 05/10/2017
RECHERCHE ET IDENTIFICATION D'AMIANTE SUR UN PRELEVEMENT DE MATERIAU

Ce rapport d'essai ne concerne que les échantillons soumis à l'analyse.

Client :

EXPERT HABITAT & INDUSTRIE INGENIERIE (COMPTE
 MATERIAUX)
 21 route d'Albert
 62450 AVESNES LES BAPAUME

Prélèvement :

Commande ITGA : IT0717-93119
 Echantillon ITGA : IT071710-1476
 Reçu au laboratoire le : 02/10/2017

Réf. Client :

Commande	69LAK0002--01
Dossier client	69LAK0002--01 - 23 SQUARE SAINT HUBER-APT 2 77186 NOISIEL
Echantillon	69LAK0002P006 / LOGEMENTS COLLECTIFS - Murs et Plafonds - Ensemble des pièces sèches - Enduit Peinture / Entrée Mur B Enduit Calicot
Description ITGA	Enduit plâtreux blanc en vrac / Peinture / Carton

Préparation :

Effectuée de façon à être représentative de l'échantillon

- pour une analyse au Microscope Electronique à Transmission Analytique (META) : broyage mécanique, récupération de poussières sur grille de microscope électronique (méthode interne IT 085 ou IT 286)

Technique Analytique :

- Microscope Electronique à Transmission Analytique (parties pertinentes de la norme NF X 43-050)

Résultat :

Fraction Analysée	Technique analytique et date d'analyse	Résultat	Type d'amiante	Nb de préparations
▶ Enduit plâtreux blanc en vrac + peinture non séparable + carton non séparable	META le 05/10/2017	Amiante non détecté	---	2

Validé par : Fabien HADO - Analyste



La reproduction de ce rapport d'essai n'est autorisée que sous sa forme intégrale ; ce rapport ne doit pas être reproduit partiellement sans l'approbation du laboratoire.
 Sauf demande particulière et écrite du client, les échantillons sont conservés pendant 6 mois et les rapports pendant 2 ans.

DTA 164 rev 12

Page 1 / 1



Parc Edonia - Bât. R - Rue de la Terre Adélie - CS n° 66862
35768 SAINT-GREGOIRE CEDEX
Tél : 02.99.35.41.41
Fax : 02.99.35.41.42
www.itga.fr



L'accréditation du COFRAC atteste de la compétence des laboratoires pour les seuls essais couverts par l'accréditation qui sont identifiés par le symbole :

RAPPORT D'ESSAI N° IT071710-1477 EN DATE DU 05/10/2017
RECHERCHE ET IDENTIFICATION D'AMIANTE SUR UN PRELEVEMENT DE MATERIAU

Ce rapport d'essai ne concerne que les échantillons soumis à l'analyse.

Client :

EXPERT HABITAT & INDUSTRIE INGENIERIE (COMPTE
MATERIAUX)
21 route d'Albert
62450 AVESNES LES BAPAUME

Prélèvement :

Commande ITGA : IT0717-93119
Echantillon ITGA : IT071710-1477
Reçu au laboratoire le : 02/10/2017

Réf. Client :

Commande	69LAK0002--01
Dossier client	69LAK0002--01 - 23 SQUARE SAINT HUBER-APT 2 77186 NOISIEL
Echantillon	69LAK0002P007 / LOGEMENTS COLLECTIFS - Murs et Plafonds - Ensemble des pièces sèches - Enduit Peinture / Entrée Plafond Enduit béton
Description ITGA	Enduit plâtreux blanc en vrac / Peinture

Préparation :

Effectuée de façon à être représentative de l'échantillon

- pour une analyse au Microscope Electronique à Transmission Analytique (META) : broyage mécanique, récupération de poussières sur grille de microscope électronique (méthode interne IT 085 ou IT 286)

Technique Analytique :

- Microscope Electronique à Transmission Analytique (parties pertinentes de la norme NF X 43-050)

Résultat :

Fraction Analysée	Technique analytique et date d'analyse	Résultat	Type d'amiante	Nb de préparations
▶ Enduit plâtreux blanc en vrac + peinture non séparable	META le 05/10/2017	Présence de fibres d'amiante	Chrysotile	2

Validé par : Fabien HADO - Analyste

La reproduction de ce rapport d'essai n'est autorisée que sous sa forme intégrale ; ce rapport ne doit pas être reproduit partiellement sans l'approbation du laboratoire.
Sauf demande particulière et écrite du client, les échantillons sont conservés pendant 6 mois et les rapports pendant 2 ans.

DTA 164 rev 12

Page 1 / 1



Parc Edonia - Bât. R - Rue de la Terre Adélie - CS n° 66862
35768 SAINT-GREGOIRE CEDEX
Tél : 02.99.35.41.41
Fax : 02.99.35.41.42
www.itga.fr



L'accréditation du COFRAC atteste de la compétence des laboratoires pour les seuls essais couverts par l'accréditation qui sont identifiés par le symbole :

RAPPORT D'ESSAI N° IT071710-1478 EN DATE DU 05/10/2017
RECHERCHE ET IDENTIFICATION D'AMIANTE SUR UN PRELEVEMENT DE MATERIAU

Ce rapport d'essai ne concerne que les échantillons soumis à l'analyse.

Client :

EXPERT HABITAT & INDUSTRIE INGENIERIE (COMPTE
MATERIAUX)
21 route d'Albert
62450 AVESNES LES BAPAUME

Prélèvement :

Commande ITGA : IT0717-93119
Echantillon ITGA : IT071710-1478
Reçu au laboratoire le : 02/10/2017

Réf. Client :

Commande	69LAK0002--01
Dossier client	69LAK0002--01 - 23 SQUARE SAINT HUBER-APT 2 77186 NOISIEL
Echantillon	69LAK0002P008 / LOGEMENTS COLLECTIFS - Murs et Plafonds - Ensemble des pièces humides - Enduit Peinture / Cuisine Mur B Enduit Calicot
Description ITGA	Enduit plâtreux blanc en vrac / Peintures multiples / Carton

Préparation :

Effectuée de façon à être représentative de l'échantillon

- pour une analyse au Microscope Electronique à Transmission Analytique (META) : broyage mécanique, récupération de poussières sur grille de microscope électronique (méthode interne IT 085 ou IT 286)

Technique Analytique :

- Microscope Electronique à Transmission Analytique (parties pertinentes de la norme NF X 43-050)

Résultat :

Fraction Analysée	Technique analytique et date d'analyse	Résultat	Type d'amiante	Nb de préparations
▶ Enduit plâtreux blanc en vrac + peintures multiples non séparable + carton non séparable	META le 05/10/2017	Présence de fibres d'amiante	Chrysotile	1

Validé par : Fabien HADO - Analyste



La reproduction de ce rapport d'essai n'est autorisée que sous sa forme intégrale ; ce rapport ne doit pas être reproduit partiellement sans l'approbation du laboratoire.
Sauf demande particulière et écrite du client, les échantillons sont conservés pendant 6 mois et les rapports pendant 2 ans.

DTA 164 rev 12

Page 1 / 1



Parc Edonia - Bât. R - Rue de la Terre Adélie - CS n° 66862
35768 SAINT-GREGOIRE CEDEX
Tél : 02.99.35.41.41
Fax : 02.99.35.41.42
www.itga.fr



L'accréditation du COFRAC atteste de la compétence des laboratoires pour les seuls essais couverts par l'accréditation qui sont identifiés par le symbole :

RAPPORT D'ESSAI N° IT071710-1479 EN DATE DU 05/10/2017
RECHERCHE ET IDENTIFICATION D'AMIANTE SUR UN PRELEVEMENT DE MATERIAU

Ce rapport d'essai ne concerne que les échantillons soumis à l'analyse.

Client :

EXPERT HABITAT & INDUSTRIE INGENIERIE (COMPTE
MATERIAUX)
21 route d'Albert
62450 AVESNES LES BAPAUME

Prélèvement :

Commande ITGA : IT0717-93119
Echantillon ITGA : IT071710-1479
Reçu au laboratoire le : 02/10/2017

Réf. Client :

Commande	69LAK0002--01
Dossier client	69LAK0002--01 - 23 SQUARE SAINT HUBER-APT 2 77186 NOISIEL
Echantillon	69LAK0002P009 / LOGEMENTS COLLECTIFS - Murs et Plafonds - Ensemble des pièces humides - Enduit Peinture / Cuisine Mur A Enduit béton
Description ITGA	Enduit plâtreux blanc en vrac / Peinture

Préparation :

Effectuée de façon à être représentative de l'échantillon

- pour une analyse au Microscope Electronique à Transmission Analytique (META) : broyage mécanique, récupération de poussières sur grille de microscope électronique (méthode interne IT 085 ou IT 286)

Technique Analytique :

- Microscope Electronique à Transmission Analytique (parties pertinentes de la norme NF X 43-050)

Résultat :

Fraction Analysée	Technique analytique et date d'analyse	Résultat	Type d'amiante	Nb de préparations
▶ Enduit plâtreux blanc en vrac + peinture non séparable	META le 05/10/2017	Amiante non détecté	---	1

Validé par : Fabien HADO - Analyste

La reproduction de ce rapport d'essai n'est autorisée que sous sa forme intégrale ; ce rapport ne doit pas être reproduit partiellement sans l'approbation du laboratoire.
Sauf demande particulière et écrite du client, les échantillons sont conservés pendant 6 mois et les rapports pendant 2 ans.

DTA 164 rev 12

Page 1 / 1



Parc Edonia - Bât. R - Rue de la Terre Adélie - CS n° 66862
 35768 SAINT-GREGOIRE CEDEX
 Tél : 02.99.35.41.41
 Fax : 02.99.35.41.42
 www.itga.fr



L'accréditation du COFRAC atteste de la compétence des laboratoires pour les seuls essais couverts par l'accréditation qui sont identifiés par le symbole :

RAPPORT D'ESSAI N° IT071710-1480 EN DATE DU 05/10/2017
RECHERCHE ET IDENTIFICATION D'AMIANTE SUR UN PRELEVEMENT DE MATERIAU

Ce rapport d'essai ne concerne que les échantillons soumis à l'analyse.

Client :

EXPERT HABITAT & INDUSTRIE INGENIERIE (COMPTE
 MATERIAUX)
 21 route d'Albert
 62450 AVESNES LES BAPAUME

Prélèvement :

Commande ITGA : IT0717-93119
 Echantillon ITGA : IT071710-1480
 Reçu au laboratoire le : 02/10/2017

Réf. Client :

Commande	69LAK0002--01
Dossier client	69LAK0002--01 - 23 SQUARE SAINT HUBER-APT 2 77186 NOISIEL
Echantillon	69LAK0002P010 / LOGEMENTS COLLECTIFS - Murs et Plafonds - Ensemble des pièces humides - Enduit Peinture / Cuisine Mur D Enduit Calicot
Description ITGA	Enduit plâtreux blanc en vrac / Peinture / Carton

Préparation :

Effectuée de façon à être représentative de l'échantillon

- pour une analyse au Microscope Electronique à Transmission Analytique (META) : broyage mécanique, récupération de poussières sur grille de microscope électronique (méthode interne IT 085 ou IT 286)

Technique Analytique :

- Microscope Electronique à Transmission Analytique (parties pertinentes de la norme NF X 43-050)

Résultat :

Fraction Analysée	Technique analytique et date d'analyse	Résultat	Type d'amiante	Nb de préparations
▶ Enduit plâtreux blanc en vrac + peinture non séparable + carton non séparable	META le 05/10/2017	Présence de fibres d'amiante	Chrysotile	1

Validé par : Fabien HADO - Analyste



La reproduction de ce rapport d'essai n'est autorisée que sous sa forme intégrale ; ce rapport ne doit pas être reproduit partiellement sans l'approbation du laboratoire.
 Sauf demande particulière et écrite du client, les échantillons sont conservés pendant 6 mois et les rapports pendant 2 ans.

DTA 164 rev 12

Page 1 / 1



Parc Edonia - Bât. R - Rue de la Terre Adélie - CS n° 66862
 35768 SAINT-GREGOIRE CEDEX
 Tél : 02.99.35.41.41
 Fax : 02.99.35.41.42
 www.itga.fr



L'accréditation du COFRAC atteste de la compétence des laboratoires pour les seuls essais couverts par l'accréditation qui sont identifiés par le symbole :

RAPPORT D'ESSAI N° IT071710-1481 EN DATE DU 05/10/2017
RECHERCHE ET IDENTIFICATION D'AMIANTE SUR UN PRELEVEMENT DE MATERIAU

Ce rapport d'essai ne concerne que les échantillons soumis à l'analyse.

Client :

EXPERT HABITAT & INDUSTRIE INGENIERIE (COMPTE
 MATERIAUX)
 21 route d'Albert
 62450 AVESNES LES BAPAUME

Prélèvement :

Commande ITGA : IT0717-93119
 Echantillon ITGA : IT071710-1481
 Reçu au laboratoire le : 02/10/2017

Réf. Client :

Commande	69LAK0002--01
Dossier client	69LAK0002--01 - 23 SQUARE SAINT HUBER-APT 2 77186 NOISIEL
Echantillon	69LAK0002P011 / LOGEMENTS COLLECTIFS - Murs et Plafonds - Ensemble des pièces humides - Enduit Peinture / Cuisine Plafond Enduit béton
Description ITGA	Enduit plâtreux blanc en vrac / Peinture

Préparation :

Effectuée de façon à être représentative de l'échantillon

- pour une analyse au Microscope Electronique à Transmission Analytique (META) : broyage mécanique, récupération de poussières sur grille de microscope électronique (méthode interne IT 085 ou IT 286)

Technique Analytique :

- Microscope Electronique à Transmission Analytique (parties pertinentes de la norme NF X 43-050)

Résultat :

Fraction Analysée	Technique analytique et date d'analyse	Résultat	Type d'amiante	Nb de préparations
▶ Enduit plâtreux blanc en vrac + peinture non séparable	META le 05/10/2017	Amiante non détecté	---	2

Validé par : Fabien HADO - Analyste



La reproduction de ce rapport d'essai n'est autorisée que sous sa forme intégrale ; ce rapport ne doit pas être reproduit partiellement sans l'approbation du laboratoire.
 Sauf demande particulière et écrite du client, les échantillons sont conservés pendant 6 mois et les rapports pendant 2 ans.

DTA 164 rev 12

Page 1 / 1

ATTESTATION(S)



ALLIANZ IARD
Direction Opérations Entreprises
Case courrier 8 10 33
5C Esplanade Charles de Gaulle
33081 BORDEAUX CEDEX

ALLIANZ RESPONSABILITE CIVILE DES ENTREPRISES DE SERVICE

La société ALLIANZ IARD certifie que :

EXPERT HABITAT INGENIERIE
21 ROUTE D ALBERT
62450 AVESNES LES BAPAUME

Est titulaire d'une police d'assurance Responsabilité civile Activités de services N°55897385 qui a pris effet le 01/01/2017.

Ce contrat, a pour objet de :

- Satisfaire aux obligations édictées par l'ordonnance n°2005 - 655 du 8 juin 2005 et son décret d'application n°2006 - 1114 du 5 septembre 2006, codifié aux articles R212-4 et L271-4 à L271-6 du code de la construction et de l'habitation, ainsi que ses textes subséquents ;
- Garantir l'assuré contre les conséquences pécuniaires de la responsabilité civile qu'il peut encourir à l'égard des tiers du fait de ses activités professionnelles déclarées aux Dispositions Particulières à savoir :
 - Le constat des Risques d'exposition au plomb
 - Diagnostic Performance Energétique (DPE)
 - Repérage d'amiante avant transaction, contrôle périodique amiante
 - Repérage d'amiante avant / après travaux et démolition
 - Dossier technique amiante
 - Repérage d'amiante sur surfaces bitumées ou enrobées
 - Diagnostic amiante parties privatives
 - Repérage de plomb avant / après travaux et démolition
 - Présence de termites et autres insectes xylophages

Le montant de la garantie Responsabilité Civile Professionnelle est de 1 300 000,00 € par sinistre et 1 500 000,00 € par année.

Le présent document, établi par ALLIANZ, est valable jusqu'au 31/12/2017 sous réserve du paiement des cotisations. Il a pour objet d'attester l'existence d'un contrat. Il ne constitue toutefois pas une présomption d'application des garanties et ne peut engager ALLIANZ au-delà des clauses, conditions et limites du contrat auquel il se réfère. Les exceptions de garantie opposables au souscripteur le sont également aux bénéficiaires de l'indemnité (résiliation, nullité, règle proportionnelle, exclusions, déchéances, ...).

Toute adjonction autre que le cachet et la signature du représentant de la Société est réputée non écrite.

Fait à Bordeaux, le 19/12/2016

Pour la compagnie

Allianz IARD
Direction Opérations Entreprises
5C Esplanade Charles de Gaulle
33081 BORDEAUX CEDEX

CERTIFICAT DE COMPETENCES



Certificat de compétences Diagnosticqueur Immobilier

N° CPDI 3541 Version 003

Je soussigné, Philippe TROYAUX, Directeur Général d'I.Cert, atteste que :

Monsieur BRUNOT Tristan

Est certifié(e) selon le référentiel I.Cert dénommé CPE DI DR 01, dispositif de certification de personnes réalisant des diagnostics immobiliers pour les missions suivantes :

- | | |
|-----------------|--|
| Amiante | Repérage et diagnostic amiante dans les immeubles bâtis
Date d'effet : 06/08/2015 - Date d'expiration : 05/08/2020 |
| Plomb | Plomb : Constat du risque d'exposition au plomb
Date d'effet : 02/03/2016 - Date d'expiration : 01/03/2021 |
| Termites | Etat relatif à la présence de termites dans le bâtiment - France métropolitaine
Date d'effet : 20/07/2016 - Date d'expiration : 19/07/2021 |

En foi de quoi ce certificat est délivré, pour valoir et servir ce que de droit.
Edité à Saint-Grégoire, le 20/09/2016.

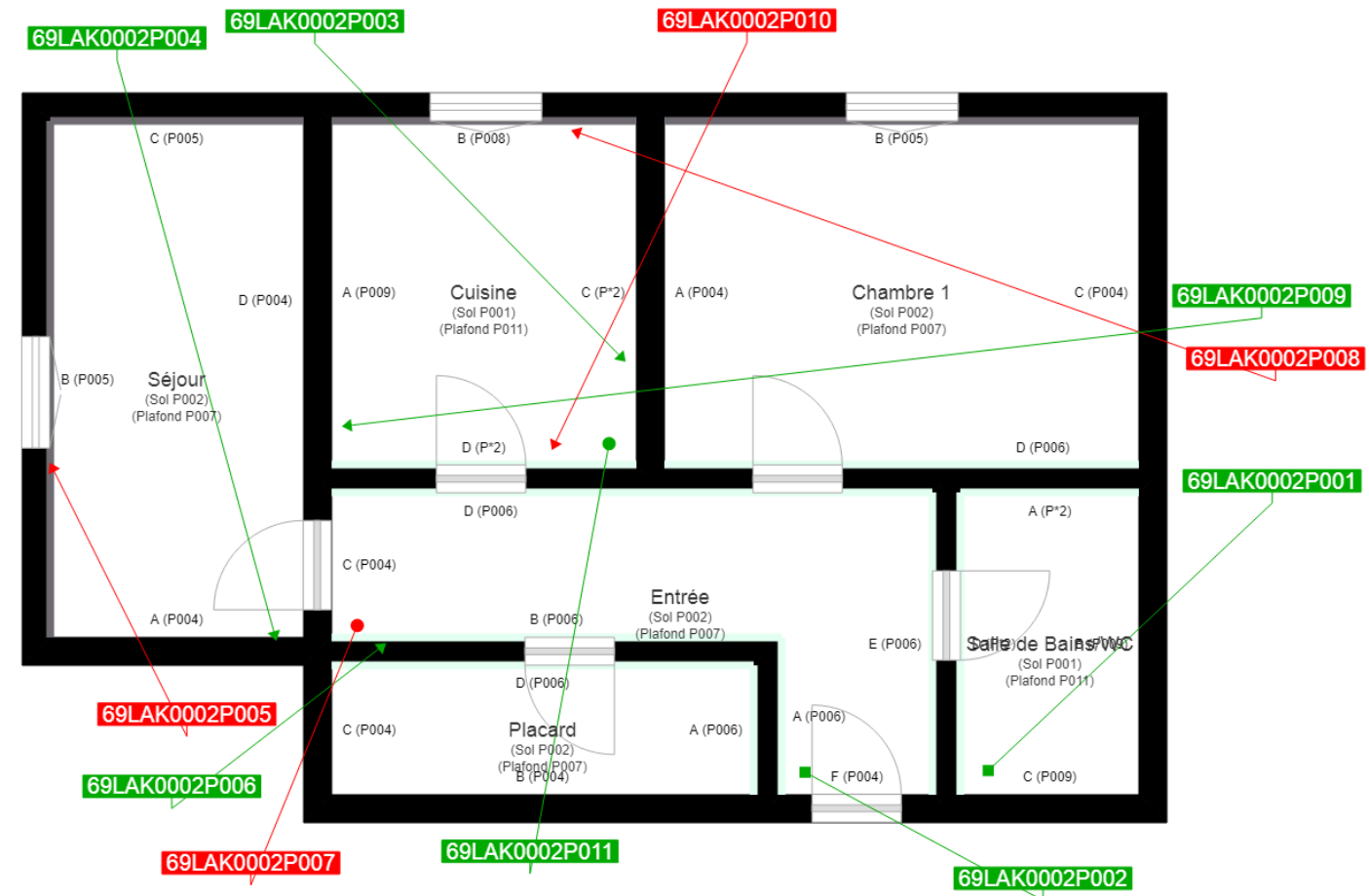
Arrêté du 6 avril 2007 définissant les critères de certification des compétences des personnes physiques réalisant l'état de l'installation intérieure de gaz modifié par les arrêtés du 15/12/2009 et du 15/12/2011. Arrêté du 16 octobre 2006 définissant les critères de certification des compétences des personnes physiques réalisant le diagnostic de performance énergétique modifié par les arrêtés du 08/12/2009 et du 13/12/2011. Arrêté du 30 octobre 2006 définissant les critères de certification des compétences des personnes physiques réalisant l'état relatif à la présence de termites dans le bâtiment modifié par les arrêtés du 14/12/2005 et du 14/02/2012. Arrêté du 21 novembre 2006 définissant les critères de certification des compétences des personnes physiques opérant des repérages et de diagnostic amiante dans les immeubles bâtis. Arrêté du 21 novembre 2006 définissant les critères de certification des compétences des personnes physiques opérant des constats de risque d'exposition au plomb ou agréés pour réaliser des diagnostics plomb dans les immeubles d'habitation modifié par l'arrêté du 03/12/2011. Arrêté du 6 juillet 2008 définissant les critères de certification des compétences des personnes physiques réalisant l'état de l'installation intérieure d'électricité modifié par les arrêtés du 10/12/2009 et du 02/12/2011.

I.Cert
Institut de Certification
Certification de personnes
Diagnosticqueur
Portée disponible sur www.icert.fr



Parc EDONIA - Bâtiment G - Rue de la Terre Victoria - 35760 Saint-Grégoire

CPEDIFR11 rév 11



	Murs périphériques / Plaques de plâtre
	Murs Bois
	Murs Brique
	Murs Béton brut
	Cloisons Plaques de plâtre
	Murs carreaux de plâtre
	Murs Béton / Enduit
	Murs porteurs et/ou mur de refend / Plaques de plâtre
	Murs périphériques / Doublage (plaque de plâtre + isolant)
	Torchis
	Murs Amiantés
	Murs Brique / Enduit
	Murs Brique plâtrière

	Prélèvements de sol amiantés
	Prélèvements de sol non amiantés
	Prélèvements de plafonds amiantés
	Prélèvements de plafonds non amiantés
	Prélèvements de murs amiantés
	Prélèvements de murs non amiantés
	Autres types de prélèvements amiantés
	Autres types de prélèvements non amiantés

